

· (99. 2. 1 16096)



가 (印章) (璽), (寶), (御寶), (御璽), (玉璽),
(國璽)

(璽), (寶) (印章), (御寶), (御璽)
(玉璽)

가 (國璽) 가



(國事) 가
가 가

(國權) 가
가 (神聖性) 가

5



(官印史) (官印史) (官印)
(治民) (長) (傳信)

(桓雄) (桓因) 가 3 (天符三印 : 風
伯, 雨師, 雲師)
(禮考璽印條) (夫餘) (濊王) (濊王之印)

가 (國印), (璽寶)
(御寶) (大寶)
(事大交隣)
(傳國) (威儀)

(國印, 大寶) 가 가 ()
(御寶)

1894 (國印) (賜與)

(濊王之印) (國印)

1172 (2)

	(金印)	1370 (高麗國王之印)	(19) (印文)	가	
1392	鮮國王之印)	(國印)	가 1403 (3) (聖祖)	(大寶)	(御寶) 1636 ((朝 14)
	(施命之寶)', (諭書)	가 (御寶)	(諭書之寶)', (昭信之寶)'		(科 學之寶)', (以德寶)'
1636		(印文)	(國印)	(大寶)	
	(宣賜之記)', (奎章之寶)', (閣臣 :)	가	(同文之寶)', (濬哲之寶)', (明德之寶)', (廣運之寶)'		(尙瑞院)
1894		(大朝鮮國寶)	(大寶)		1881 (大朝鮮大君主之寶)'
1897	(皇帝之寶)', (勅命之寶)', (制誥之寶)', (元帥之寶)'		(大韓國璽)', (皇帝之璽)', (施明之寶)', (大元帥寶)'		
	(印面)	1949 5 (篆書) 「大韓民國之璽」	가		(6cm)
1963	1 가	7cm	(印面)		「 」
1999	2 1 10.1cm		" "	가	
	가 (印章)	18 (毅宗)(1146 1170) (印符郎)" (印符)			" (尙瑞司)가
	(璽寶) · (符牌) · (節鉞)				98 2 28
	가				
	16,000 (印文)	1962 (印面)	37 (篆書體)		

(例候) , (印紐) 가
가 . ,

, (玉) (金) 가 (銀)
가 . 가

1998 50 , 가
, 2000 .



()



()



(22)



()



(,)



(,)

() ()

() ()

() ()

() (KIST)

() ()

()



(印影)



가 10.1cm, 10.1cm ()

(地) · (人) 3 (3才)

(天) ·

(邊)

(外勢)

(國土保衛)

가 : (呂元九, 1932 3 7)

()

(83)

(91)

(93)

• (印紐,)



(雄飛)

(聖天子)

, 21

가

가

(國運) (雄飛) 가
(旭日昇天)

가 : (金永元, 1947 5 18)

()

(88 , 96)

22 (94)

120

(印) (裸)



(印)

12 (絲)

(廣多繪)

(圓多繪)

(廣多繪)

(金箔 :

(雲紋緞)

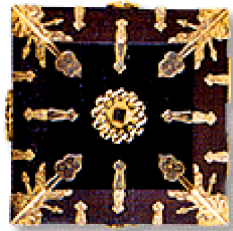
)

(金箋紙)

8 (絲) () (井)

8 (圓多繪:

(古文書) (中性合紙) (函) (金欄) () (金喜鎮, 1934 5 3) 22 ()



10

: 20.3 x 20.3 x 21.4cm (25cm) 가: (洪東和, 1945 8 18)

: (), ()